

## INSTALLATION INSTRUCTIONS

### INSTRUCCIONES DE INSTALACIÓN

### INSTRUCTIONS D'INSTALLATION

#### Part Number:

Número De Parte:

Numéro De Pièce:

**0000-8L-M01**

#### ROOF RACK

Bandeja para el techo

Porte-bagages de toit

#### Applicable Models:

Modelos Aplicables:

Modèles Concernés:

**2007 > CX-7**

#### PACKAGE CONTENTS

Contenido del paquete  
Contenu de l'emballage

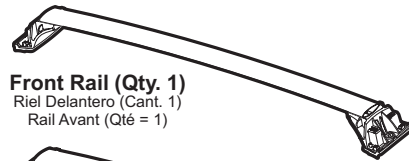


#### M6 Screws (T-30) (Qty. 4)

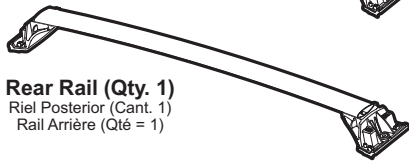
Tornillos M6 (T-30) (Cant. 4)  
Vis M6 (T-30) (Qté = 4)

#### 0000-8L-M02

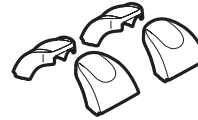
(Service Pack - Qty. 4)  
(Paquete de servicio - Cant. 4)  
(Jeu de rechange - Qté = 4)



**Front Rail (Qty. 1)**  
Riel Delantero (Cant. 1)  
Rail Avant (Qté = 1)



**Rear Rail (Qty. 1)**  
Riel Posterior (Cant. 1)  
Rail Arrière (Qté = 1)



#### Covers (Qty. 2 Pairs)

Tapas (Cant. 2 Pares)  
Capuchons (Qté = 2 Paires)

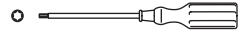
#### 0000-8L-M03

(Service Pack - 1 Pair)  
(Paquete de servicio - 1 par)  
(Jeu de rechange - 1 paire)

#### TOOLS REQUIRED

Herramientas necesarias  
Outils requis

**T-30 driver**  
Destornillador t-30  
Tournevis t-30



#### Safety goggles

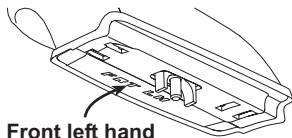
Gafas de seguridad  
Lunettes de sécurité



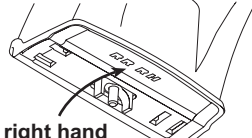
### 0 Before Installation

Antes de la instalación  
Avant l'installation

- A) Read entire installation instruction sheet before proceeding.**  
Lea toda la hoja de las instrucciones de instalación antes de proceder  
Lire toutes les instructions avant de procéder à l'installation.
- B) Wear eye protection.**  
Use protección visual.  
Porter des lunettes de protection.
- C) The front and rear rails are clearly marked on the bottom pad.**  
Los rieles delantero y posterior están claramente identificados en la almohadilla inferior.  
Une inscription très lisible sur le coussinet inférieur du rail permet de déterminer si celui-ci va à l'avant ou à l'arrière du véhicule.



**Front left hand**  
Frontal izquierdo  
Avant - Côté gauche

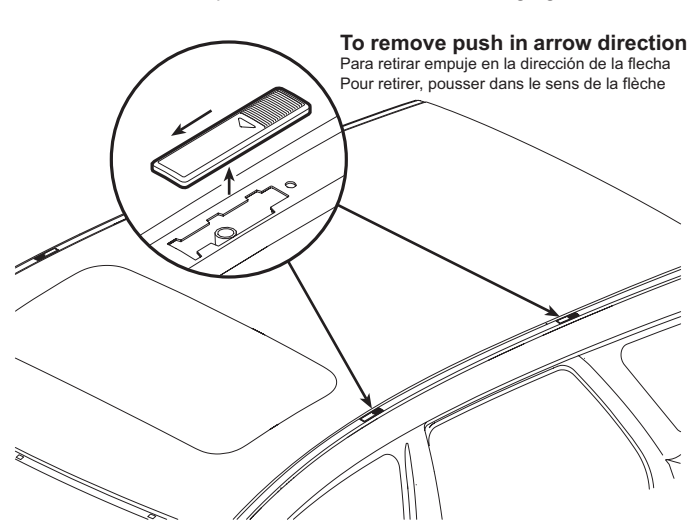


**Rear right hand**  
Posterior derecho  
Arrière - Côté droit

**Note: Maximum Load - 100 Lbs Evenly Distributed**  
**Carga Máxima - 100 lbs Distribuidas Uniformemente**  
**Charge Maximum - 100 lbs Également Distribuées**

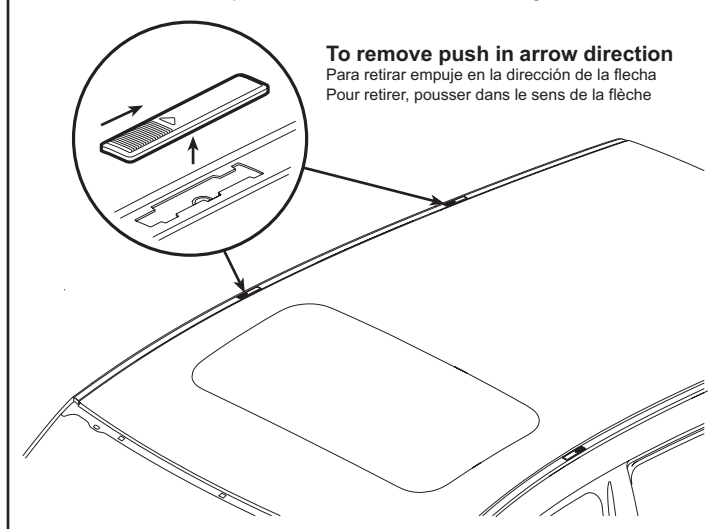
### 2 Remove LH ditch mold caps

Retire las tapas de las molduras del lado izquierdo  
Retirer les capuchons des rainures de drainage gauches



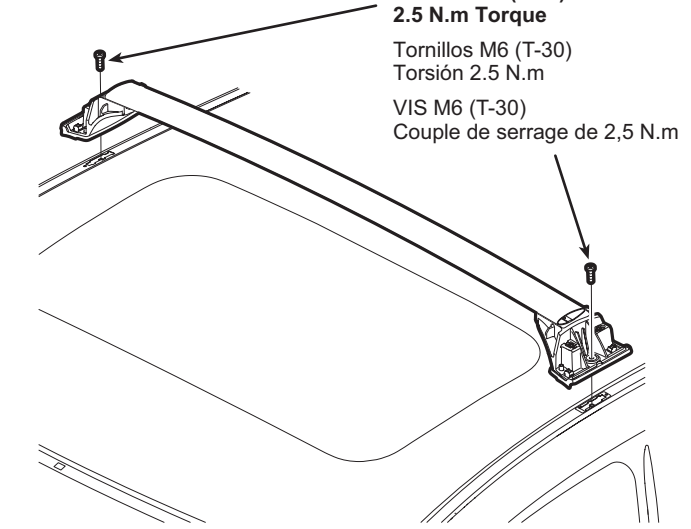
### 1 Remove RH ditch mold caps

Retire las tapas de las molduras del lado derecho  
Retirer les capuchons des rainures de drainage droites



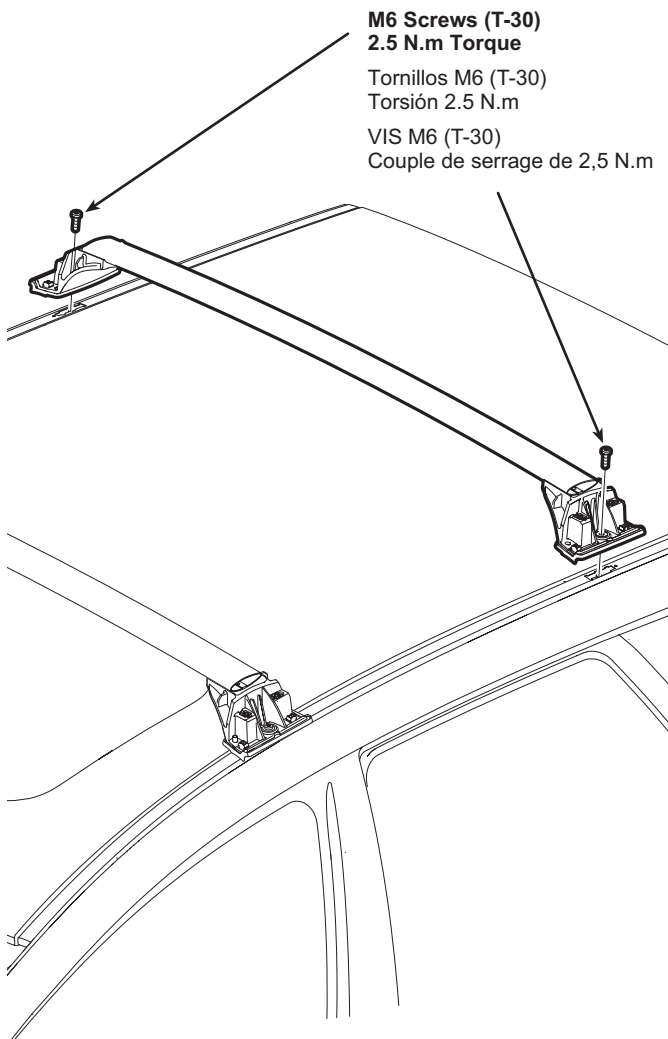
### 3 Install front rail

Instale el riel delantero  
Installer le rail avant



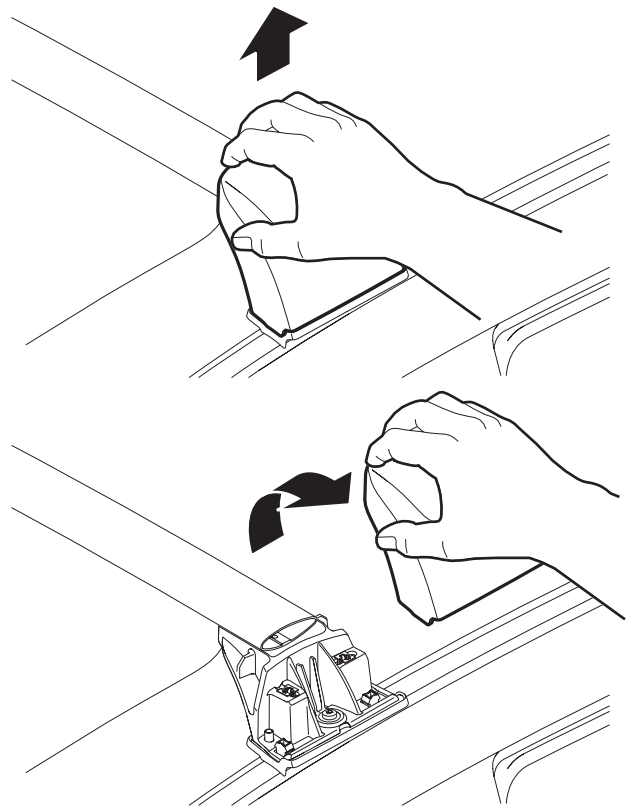
## 4 Install rear rail

Instale el riel posterior  
Installer le rail arrière



## 6 If removal of rails is required

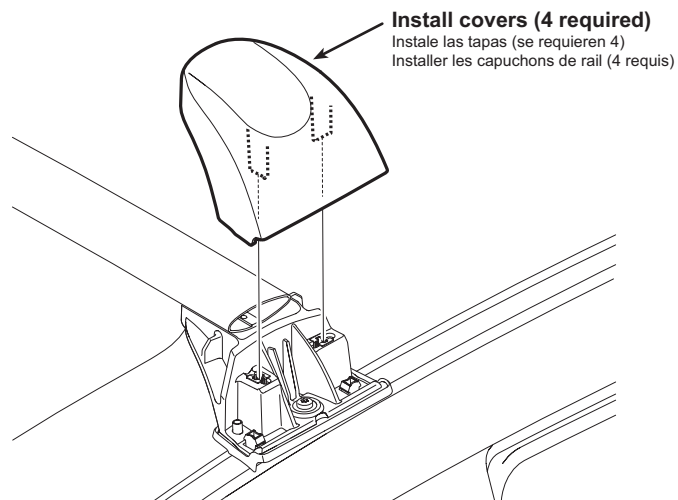
Si es necesario retirar los rieles  
Si l'enlèvement des rails est nécessaire



- A) Lift upwards on the cover to remove.**  
Levante la tapa para retirar.  
Tirer sur le capuchon vers le haut pour le retirer.
- B) After removing all four covers, remove screws (as seen in steps 3 & 4).**  
Después de quitar las cuatro tapas, retire los tornillos (como se ve en los pasos 3 y 4).  
Une fois les quatre capuchons retirés, enlever les vis (voir étapes 3 et 4).
- C) Replace ditch moldings (as seen in steps 1&2).**  
Reemplace las molduras acanaladas (como se ve en los pasos 1 y 2).  
Remettre en place les capuchons des rainures de drainage (voir étapes 1 et 2).

## 5 Install covers

Instale las tapas  
Installer les capuchons de rail



## 7

### Provide removed ditch mold caps and instructions to customer

Entregue al cliente las tapas de las molduras acanaladas y las instrucciones

Remettre au client les capuchons des rainures de drainage qui ont été enlevés ainsi que le feuillet d'instructions.